

## 1 INSTRUCTIONS ET RECOMMANDATIONS



Avant toute intervention, coupez le courant

Technologie « OneClick » avec contacts auto dénudant

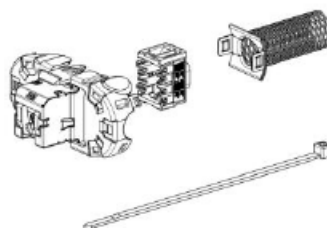


Utilisez des boîtiers de profondeur 50mm  
Diamètre 67 ou 68mm pour poste simple

## 2 CÂBLAGE



Connecteur Volition™ • Cat 6A Blindé, FTP  
8 contacts  
Blindage en bronze (protection contre l'effet  
Alien Crosstalk)



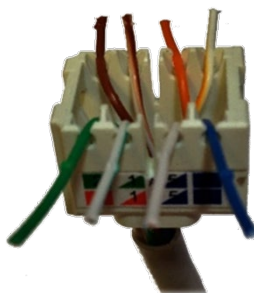
Livré avec une tresse de  
blindage 360° + un collier de  
serrage pour maintenir la  
tresse.

- Volet de protection blanc intégré.
- Une seule opération pour connecter les huit conducteurs.
- En cas d'erreur de câblage, nul besoin d'un nouveau connecteur. Pas de temps perdu à attendre une nouvelle livraison de produit.

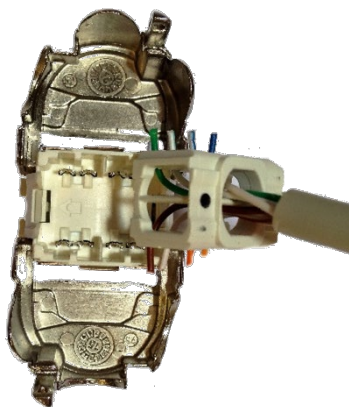
## 2 CÂBLAGE



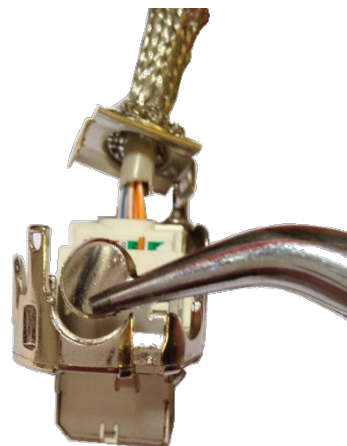
1. Après avoir dégagé les fils sur 4cm environ, passer la tresse blindée sur le câble.



2. Passer les fils par le côté ou l'arrière (au choix), puis individuellement dans les encoches prévues à cet effet, en suivant le code couleur de la ligne 6A.



3. Replacer le bloc de connexion (*sens unique grâce au détrompeur*) après avoir fait une coupe nette sur les 8 fils.



4. Enlever l'opercule pour le passage de câble (arrière ou côté), puis refermer les 2 clapets du bloc RJ45.

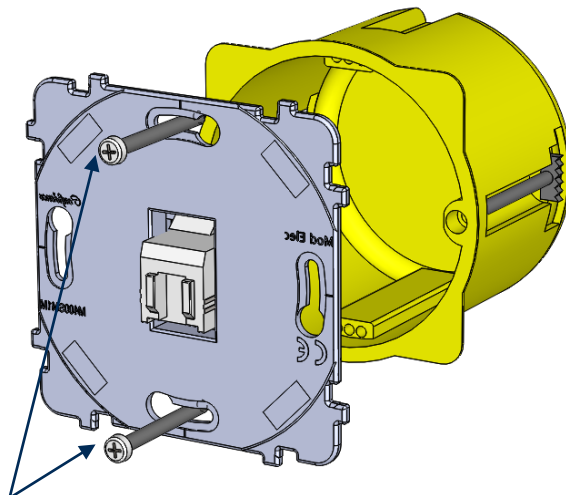


5. Clipper la tresse de blindage sur le bloc et placer le collier pour la maintenir.

Remplacer le bloc RJ45 dans le support de mécanisme.

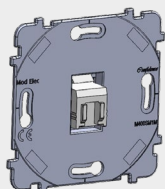
## 3 MONTAGE

Après avoir réalisé le câblage selon les instructions, placer le mécanisme dans la boîte d'encastrement et visser la platine selon le schéma ci-contre.



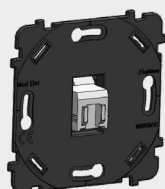
Vis fournies avec la boîte d'encastrement.

## 4 TABLE DES RÉFÉRENCES CONCERNÉES

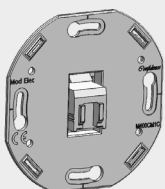


Référence et libellé:

087-410G S RJ45 Cat 6A  
Blindé



087-410B S RJ45 Cat 6A  
Blindé



087-410W S RJ45 Cat 6A  
Blindé

Compatible avec:

Pour Collection Confidence

Pour Collection Hitera, Désir, Karo

Pour Collection Iris

## 5 HOMOLOGATIONS

En conformité avec les normes internationales de câblage ISO/IEC 11801 Edition 2, Am 1-2, ISO/IEC 60603-7-51, EN 50173-1 et ANSI/TIA/EIA-568-C-2.

Conforme aux performances Channel et Permanent Link de la classe EA / Catégorie 6A

Permet de distribuer l'alimentation aux terminaux actifs conformément au standard POE+ (Certifié par Delta)