

# NOTICE D'INSTALLATION

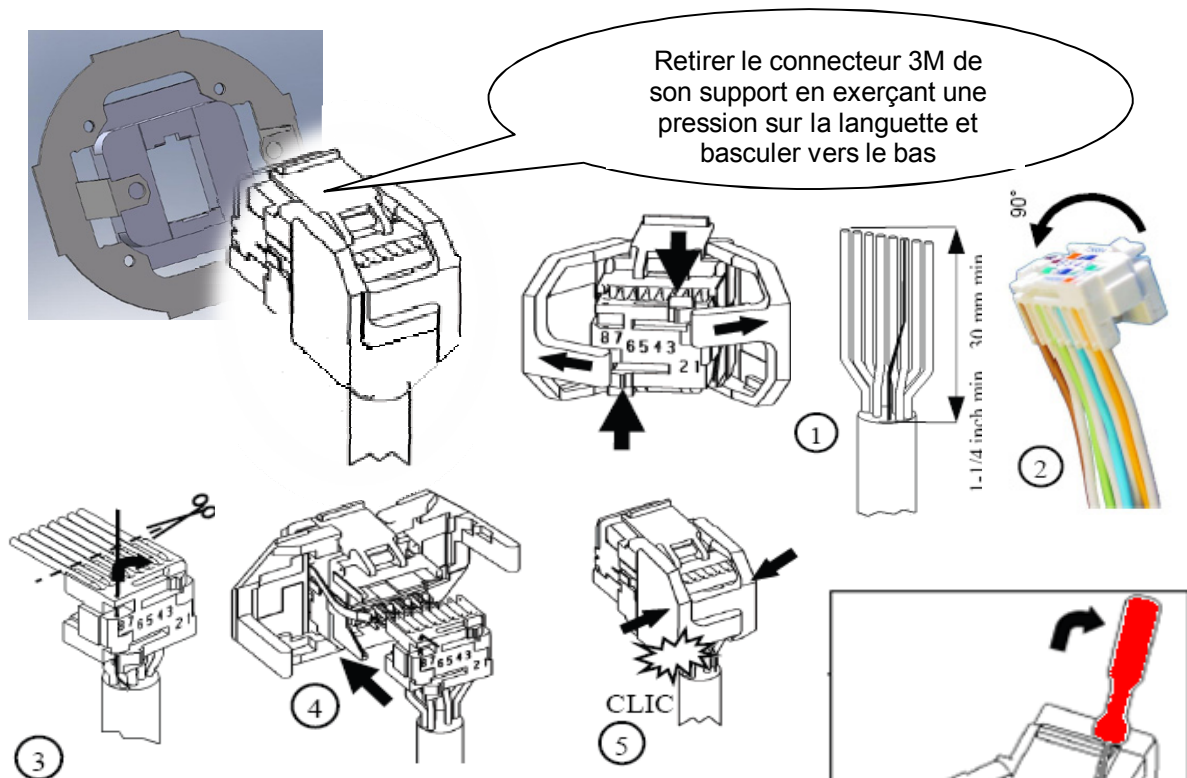
Mod Elec 

## Prise RJ 45 Cat 6 FTP

Référence 078-39

### Préparation et Installation

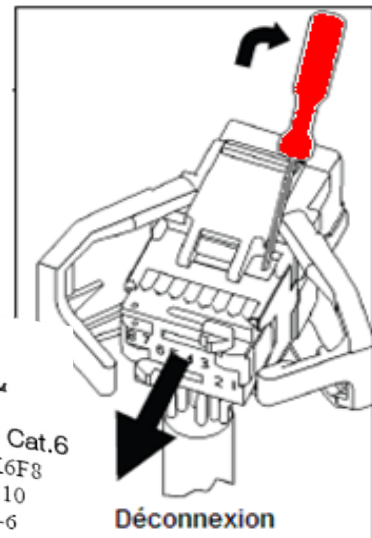
#### 1. Connecter le modul RJ45 3M



#### 2. Enficher le connecteur 3M dans son support

1. Insérer le connecteur 3M jusqu'à accrochage
2. Basculer le connecteur vers le haut et clipser

**3M**  
**Volition™**  
RJ45 K6 FTP Cat.6  
Ref : OCK6F8  
Code : 289710  
FQ-1000-2853-6



#### 3. Visser le mécanisme dans la boîte d'encastrement et plaquer la façade